

www.lasy.gov.pl



Lasy Państwowe

**Spotkanie konsultacyjne:
Lasy o zwiększonej funkcji społecznej
– teren leśnictwa Olejnica**

Olejnica, 14.10.2024 r.



CEL SPOTKANIA:

- ✓ Przedstawienie planowanych prac gospodarczych na terenie lasów społecznych oraz w bliskim ich sąsiedztwie – teren leśnictwa Olejnica;
- ✓ Zebranie uwag i opinii na temat ww. prac gospodarczych;
- ✓ Wypracowanie drogi współpracy w temacie zagospodarowania terenów leśnych w bezpośrednim sąsiedztwie ośrodków wypoczynkowych (podsadzenia, cięcia sanitarne);



ZASADY PRACY

(...żeby Państwo czuli się komfortowo)

1. Mówimy krótko i na temat spotkania.
2. Nie przerywamy sobie nawzajem.
3. Traktujemy się z szacunkiem.
4. Wyciszamy telefony komórkowe.
5. Zapisujemy pytania i uwagi.

Pamiętajmy: KAŻDY GŁOS JEST WAŻNY.



PLAN SPOTKANIA

CZĘŚĆ MERYTORYCZNA

1. Lasy o zwiększonej funkcji społecznej;
2. Planowane zabiegi gospodarcze na terenie i w bliskim sąsiedztwie lasów społecznych leśnictwa Olejnica;
3. Wspólne działania w temacie zagospodarowania terenów leśnych w bezpośrednim sąsiedztwie ośrodków wypoczynkowych.

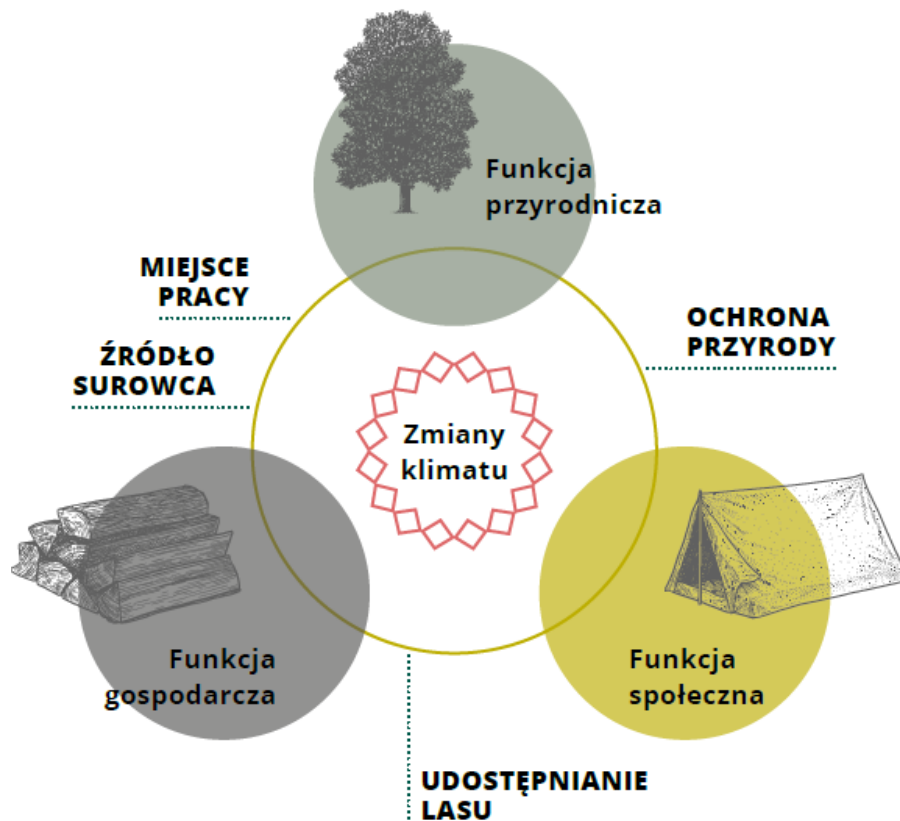
MODEROWANA DYSKUSJA

CZĘŚĆ TERENOWA



Lasy o zwiększonej funkcji społecznej

- definicje, wytyczne, zasady gospodarowania;





„Lasy o zwiększonej funkcji społecznej obejmują:

- lasy intensywnie użytkowane rekreacyjnie,
- **tereny leśne w bezpośrednim sąsiedztwie ośrodków wypoczynkowych,**
- lasy uzdrowiskowe w strefach A i B (w rozumieniu ustawy z dnia 28 lipca 2005 r. o lecznictwie uzdrowiskowym, uzdrowiskach i obszarach ochrony uzdrowiskowej oraz o gminach uzdrowiskowych).”

„Wytyczne do zagospodarowania lasów o zwiększonej funkcji społecznej na gruntach w zarządzie LP”



Priorytetem gospodarowania w lasach o zwiększonej funkcji społecznej jest:

- **trwałość lasu,**
- **bezpieczeństwo odwiedzających**
- **utrzymanie walorów krajobrazowych.**

„Wytyczne do zagospodarowania lasów o zwiększonej funkcji społecznej na gruntach w zarządzie LP”

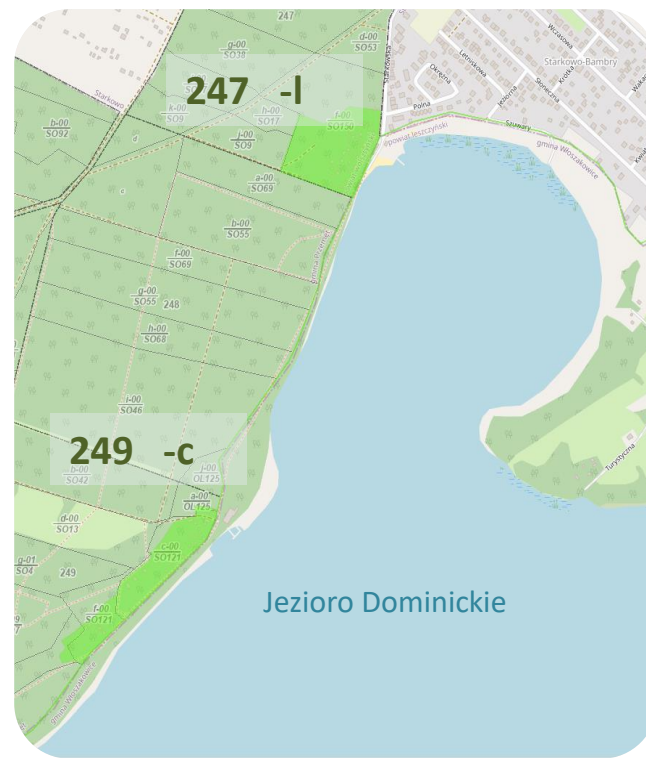
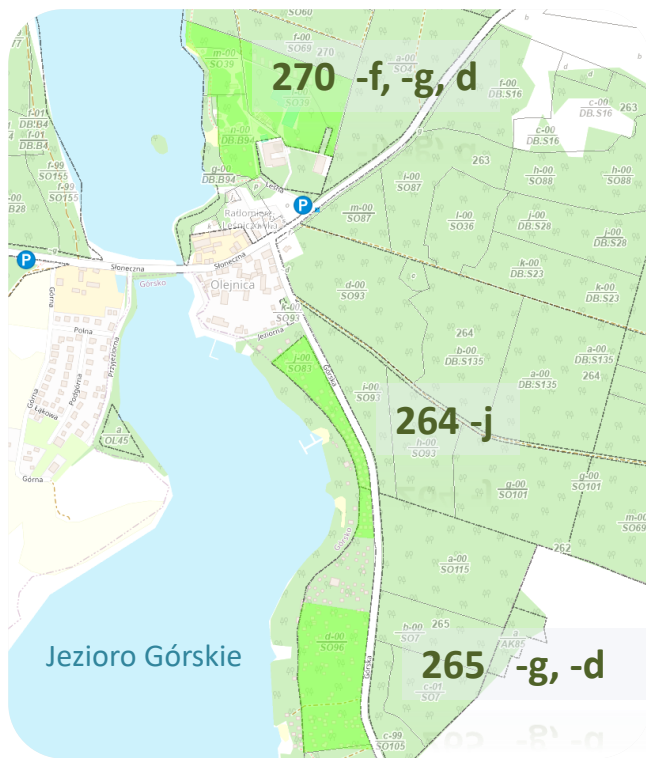


ZASADY GOSPODAROWANIA:

- ✓ Uwzględnianie różnorodnego charakteru potrzeb społecznych;
- ✓ Ograniczenie stosowania zrębów zupełnych i preferowanie rębni złożonych (długotrwała przemiana pokoleń, nie skutkująca jednorazowym odśłanianiem powierzchni);
- ✓ Zabiegi gospodarcze nakierowane na poprawę stanu zdrowotnego i zróżnicowanie struktury;
- ✓ Nacisk na odnowienia naturalne;
- ✓ Terminy wykonywania prac w okresie minimalnego ruchu rekreacyjnego.

„Wytyczne do zagospodarowania lasów o zwiększonej funkcji społecznej na gruntach w zarządzie LP”

LOKALIZACJA lasów społecznych na terenie leśnictwa Olejnica





Planowane zabiegi gospodarcze na terenie i w bliskim sąsiedztwie lasów o zwiększonej funkcji społecznej - leśnictwo Olejnica.



WSKAZANIA (wskazówki) GOSPODARCZE

- Zalecenia i wytyczne dotyczące prowadzenia działań związanych z gospodarką leśną.
- Obejmują projektowane na najbliższe dziesięciolecie (okres obowiązywania planu urządzenia lasu) zadania z zakresu użytkowania lasu, ochrony lasu, hodowli lasu, melioracji.

TRZEBIEŻ PÓŻNA

Cięcia pielęgnacyjne wykonywane w drzewostanie w wieku około 40 – 80 lat.

Ich celem jest skrócenie okresu osiągnięcia dojrzałości rębnej przez zintensyfikowanie przyrostu na skutek dostarczenia większej ilości światła oraz przygotowanie drzewostanu do odnowienia.



Drzewostan po wykonaniu trzebieży późnej;

Czym jest rębnia zupełna pasowa (IB) ?



W d-stanach gat. światłożądnych, szer. zrębu 31 – 60 m lub max. pow. do 4 ha.



Wycięcie pasa zrębowego;
Pozostawienie kępy starodrzewu;



Odnowienie powierzchni zrębowej;

ODNOWIENIE

– wprowadzanie nowego pokolenia lasu na miejsce dotychczasowych drzewostanów; Sadzenie wykonywane jest najczęściej w drugim roku po wycięciu drzewostanu, nie później jednak niż 5 lat.

SZTUCZNE

polega na wysiewie nasion na powierzchni przyszłej uprawy lub na wysadzeniu sadzonek; zasadniczą rolę odgrywa tu praca ludzka.

NATURALNE

powstaje samorzutnie - samosiewem lub z odrośli, zwykle przy niewielkim udziale pracy ludzkiej

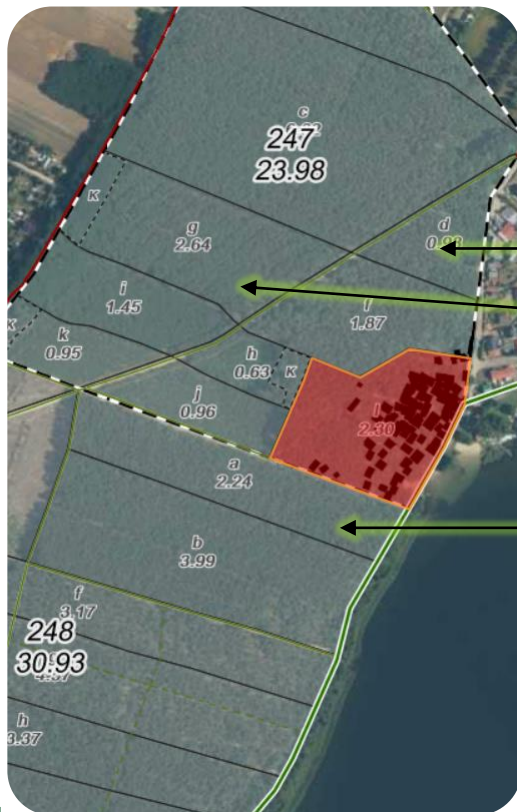




Kompleks lasów o zwiększonej funkcji społecznej zlokalizowany przy Jeziorze Dominickim

Analiza prac gospodarczych.

Las społeczny oddział 247 –I;



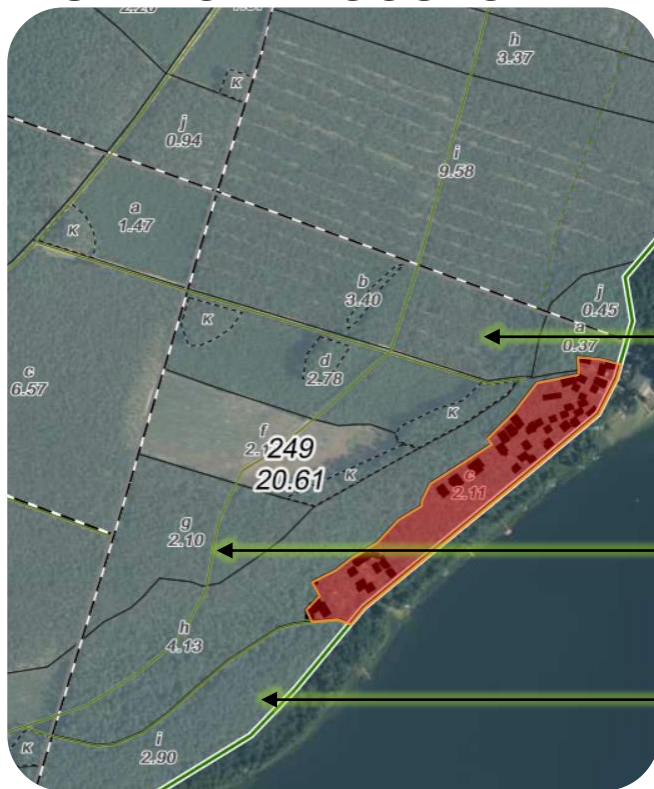
247 d – TPP (0.98 ha)

247 g – TPP (2,64 ha)

248 a – TPP (2.24 ha)

WSKAZÓWKI GOSPODARCZE – PLANOWANE ZABIEGI

Las społeczny oddział 249 –c;



249 b – TPP (3.40 ha)

249 g – IB (2.20 ha)

249 i – TPP (2.90 ha)



Kompleks lasów o zwiększonej funkcji społecznej zlokalizowany przy Jeziorze Góreckim

Analiza prac gospodarczych.

WSKAZÓWKI GOSPODARCZE – PLANOWANE ZABIEGI

Las społeczny oddz. 270 –f, -g, -d;



270 b – TPP (4.98 ha)

270 d – TPP (2.67 ha)

270 f – TPP (2.90 ha)

263 g, j- IV D (0.86 ha, 0.37 ha)

WSKAZÓWKI GOSPODARCZE – PLANOWANE ZABIEGI

Las społeczny oddz. 264 –j;



brak wskazówek

WSKAZÓWKI GOSPODARCZE – PLANOWANE ZABIEGI

Las społeczny oddz. 265 –d;



265 a - odnowienie (wiosna 2025)

265 -g,-f - TPP (1.63 ha)

WSKAZÓWKI GOSPODARCZE – PLANOWANE ZABIEGI

Lasy społeczne oddz. 265 –g;



265 a – odnowienie wiosna 2025 (3.27 ha)

265 -g - TPP (1.63 ha)

265 c – IB (1.10 ha)



Wspólne działania w temacie zagospodarowania terenów leśnych w bezpośrednim sąsiedztwie ośrodków wypoczynkowych.



CIĘCIA SANITARNE – etapy współpracy

Etapy prac	Zaangażowane strony	Sugerowany termin
Coroczna ocena stanu zdrowotnego lasu – dokument z sugestiami.	Nadleśnictwo Kościan;	Raz w roku
Weryfikacja sugestii Nadleśnictwa zawartych w ocenie stanu zdrowotnego lasu.	Strona społeczna;	wg. potrzeb
Wykonanie zabiegu.	Strona społeczna; (w przypadku wyznaczonych wskazówek gospodarczych również Nadleśnictwo Kościan)	wg. potrzeb



PODSADZENIA – etapy współpracy

Etapy prac	Zaangażowane strony	Sugerowany termin
Inwentaryzacja terenu pod względem potrzeby wykonania podsadzeń.	Strona społeczna	Zadanie ciągłe
Zgłoszenie zapotrzebowania ilościowego na materiał sadzeniowy do Nadleśnictwa.	Strona społeczna	Zadanie ciągłe
Przygotowanie i przekazanie materiału sadzeniowego przez Nadleśnictwo (duże sadzonki, rodzimych gatunków drzew).	Nadleśnictwo Kościan	m-ce 10 - 11 (jesień) m-ce 03 - 04 (wiosna)
Wykonanie podsadzeń przy pomocy merytorycznej ze strony pracownika Lasów Państwowych.	Strona społeczna oraz Nadleśnictwo Kościan	m-ce 10 - 11 (jesień) m-ce 03 - 04 (wiosna)

www.lasy.gov.pl

Nadleśnictwo Kościan
ul. Gostyńska 89, Kurza Góra

64-000 Kościan

koscian@poznan.lasy.gov.pl
tel.: 65 512 02 33

KONIEC CZĘŚCI MERYTORYCZNEJ



KOLEJNE ETAPY SPOTKANIA:

- Przerwa 10 min;
- Moderowana dyskusja 45 min;
- Część terenowa 60 min;