

---

# **SPOTKANIE KONSULTACYJNE**

## **Lasy o zwiększonej funkcji społecznej**

### **– teren leśnictwa Olejnica**

---

#### **Materiały dydaktyczne**

#### **SPIS TREŚCI:**

##### **1. Nadleśnictwo Kościan – poznajmy się bliżej:**

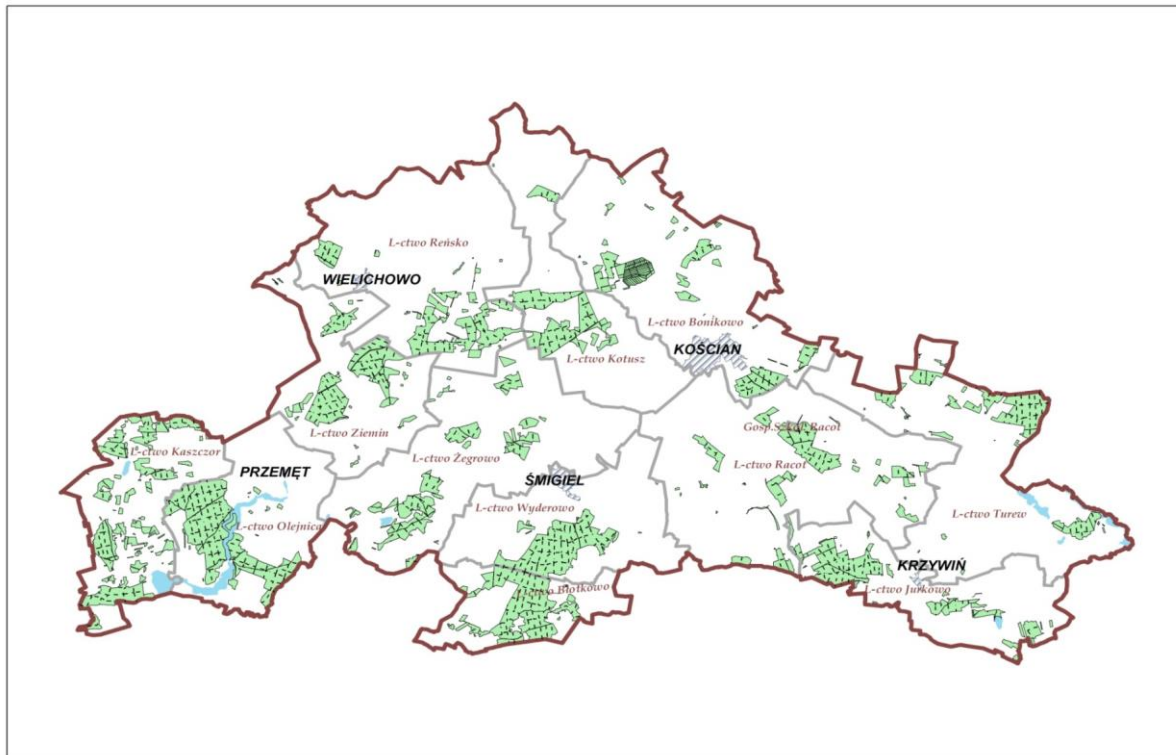
1. Ogólna charakterystyka Nadleśnictwa Kościan.
2. Pozyskanie drewna. Drewno – surowiec odnawialny.
3. Hodowla lasu. Jak rodzi się las?
4. Ochrona lasu. Co zagraża naszym lasom?

##### **2. Lasy o zwiększonej funkcji społecznej:**

1. Lasy o zwiększonej funkcji społecznej. Definicja, zasady gospodarowania.
2. Lasy społeczne na terenie Nadleśnictwa Kościan.

##### **3. Słowniczek, polecane źródła wiedzy.**

## 1.1 Nadleśnictwo Kościan – ogólna charakterystyka.



Zasięg terytorialny Nadleśnictwa Kościan.

- Nadleśnictwo znajduje się w **Województwie Wielkopolskim**,
- w granicach 5 powiatów i 11 gmin;
- Składa się z **12 leśnictw**, w tym z Gospodarstwa Szkółkarskiego Racot;
- Powierzchnia ogólna wynosi blisko **16 tys. ha**;
- Składa się z 228 kompleksów leśnych;
- Lesistość tego terenu wynosi **17 %**;

## 1.2 Pozyskanie drewna.

Pozyskanie drewna w Nadleśnictwie Kościan odbywa się na podstawie prowizorium planu urządzenia lasu. Plan ten określa maksymalną ilość drewna do pozyskania w okresie dziesięciu lat. Etat roczny nadleśnictwa wynosi **ok. 69 tys. m<sup>3</sup> drewna**. Nie przekraczanie tzw. etatu rocznego pozwala na pozyskanie drewna bez uszczerbku dla środowiska. **Użytkowanie rębne** ma na celu zastąpienie starego drzewostanu młodym pokoleniem. **Użytkowanie przedrębne** obejmuje drzewostany młodszych klas wieku, które wymagają cięć pielęgnacyjnych dla zwiększenia możliwości rozwojowych drzew i poprawy ich jakości technicznej.

## Drewno- surowiec odnawialny.



Drzewo po ścięciu ma wilgotność ok. 80 proc. Wysuszone, w zależności od gatunku, zmniejsza wilgotność do 15-55 proc.



Mokre, świeże drewno rąbie się lepiej niż suche.



Porąbane drewno najlepiej ułożyć w przewiewnym i zadaszonym miejscu. Każdy kawałek powinno się położyć korą do dołu.

*Kolejność drzew od najlepszego na opał. Większą wartość opalową mają gatunki liściaste.*

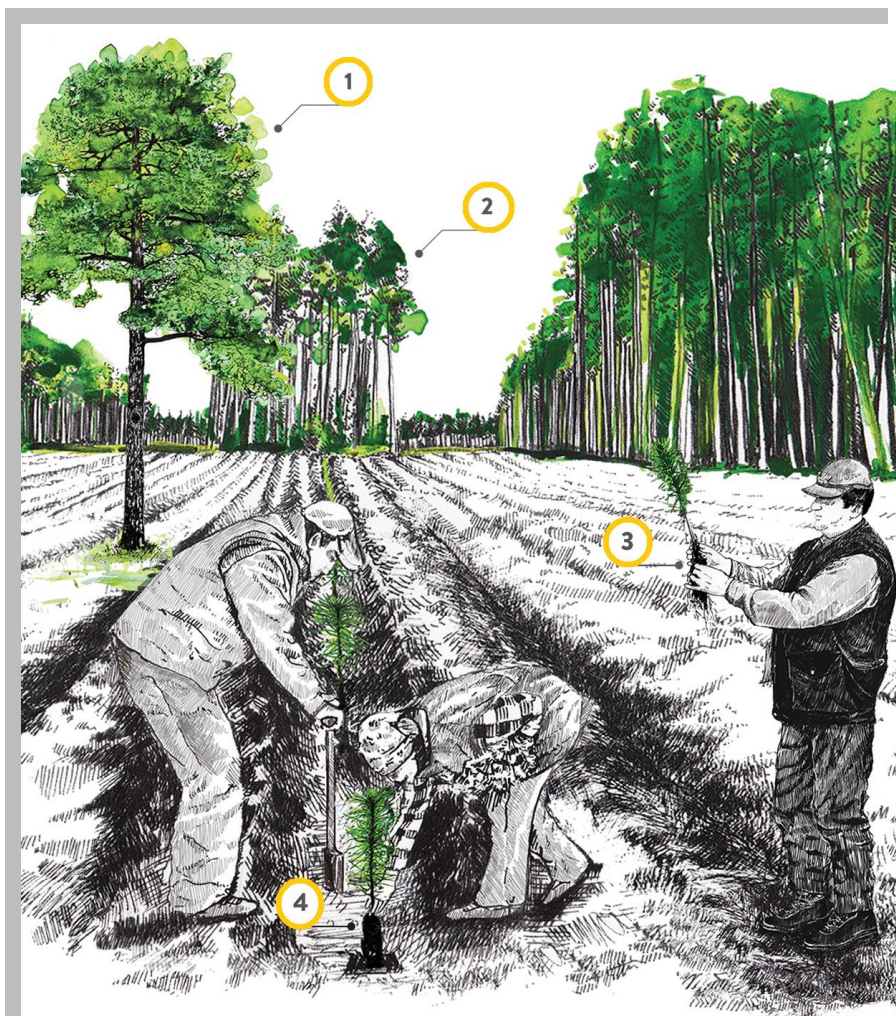
gatunek	GRAB	BUK	DĄB	BRZOZA	SOSNA	OLCHA	ŚWIERK
<b>tępliwość</b>	bardzo trudno się rąbie	bardzo łatwo się rąbie	łatwo się rąbie	dobrze się rąbie	bardzo łatwo się rąbie	dobrze się rąbie	trudno się rąbie
<b>czas suszenia</b>	ok. 2 lata	ok. 2 lata	ok. 2 lata	ok. 1 rok	ok. 1 rok	ok. 1 rok	ok. 1 rok
<b>cechy spalania</b>	daje najwięcej ciepła, długo się pali	długo się pali	daje dużo ciepła, długo się pali	szybko się pali	szybko się pali, świetna na rozpałkę	szybko się pali	strzela przy spalaniu

Źródło: <https://www.lasy.gov.pl/pl/informacje/infografiki/energia-z-drewna>

## Hodowla lasu. Jak rodzi się las?

Co roku w Nadleśnictwie Kościan odnawia się około **150 hektarów lasu**. Do tego celu wykorzystuje się około **1,2 mln sadzonek** m.in. takich gatunków jak: sosna, świerk, dąb, brzoza, buk, grab, wiąz, olsza, modrzew. Sadzonki pochodzą z **Gospodarstwa Szkółkarskiego Racot**. Jednak nie wszystkie odnowienia i zalesienia polegają na sadzeniu drzewek wyprodukowanych na szkółce. Leśnicy coraz częściej wykorzystują **odnowienia naturalne**. Powstanie takiego odnowienia wymaga dużej wiedzy o tym kiedy i jakie gatunki drzew wydają nasiona, jakie cięcia będą potrzebne, aby nasilić owocowanie drzew oraz jakich warunków potrzebują nasiona do wzrostu.

### Jak rodzi się las?



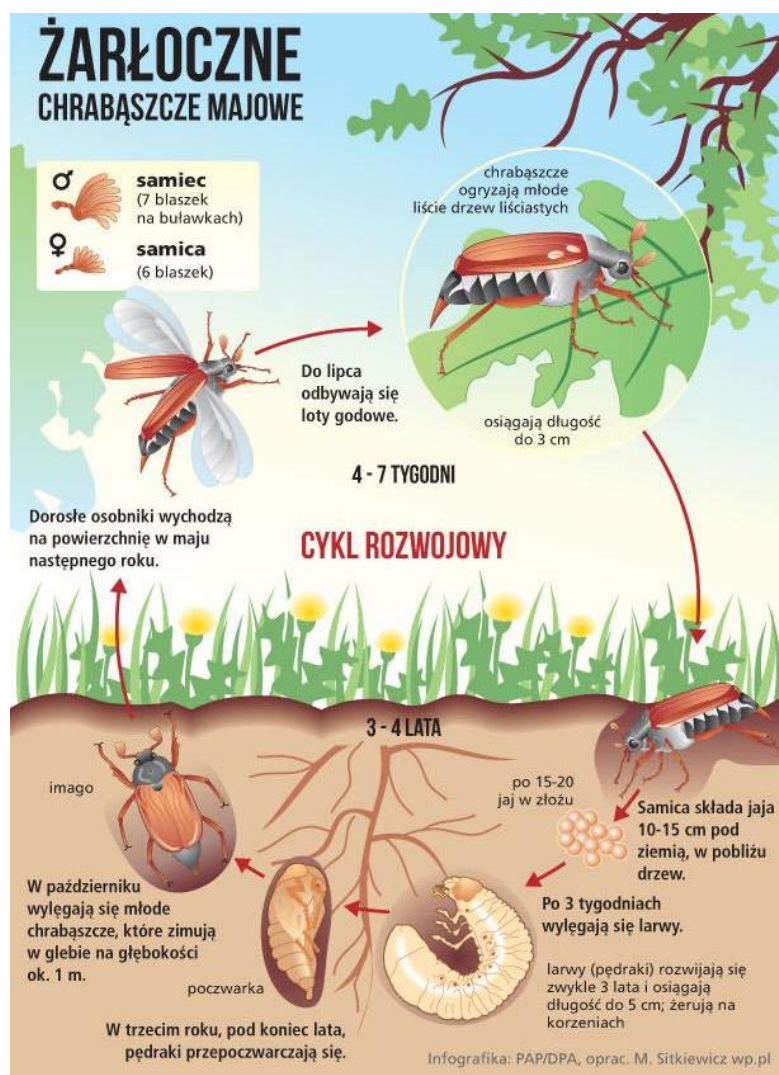
- 1 DRZEWO DZIUPLASTE**  
Nazywane również biocenotycznym. Daje schronienie wielu gatunkom grzybów, owadów i zwierząt, a potem stanie się źródłem martwego drewna.
- 2 KĘPA STARODRZEWU**  
Fragment dojrzałego drzewostanu z typowymi dla niego gatunkami zwierząt, roślin i grzybów, specyficznym klimatem i leśną ściółką.
- 3 ZGODNIE Z PLANEM**  
Skład gatunkowy uprawy jest dokładnie zaplanowany. Wymaga to od leśników określenia siedliska oraz ustalenia, jak ma wyglądać dorosły las w przyszłości.
- 4 RÓŻNORODNIE**  
Duże zróżnicowanie gatunków sadzonek wpłynie na zdrowotność i trwałość lasu.

Źródło: CILP

## 1.4 Ochrona lasu.

Każdego roku Nadleśnictwo Kościan podejmuje działania mające na celu **zachowanie trwałości lasu** i zwiększenie jego **naturalnej odporności** na czynniki szkodliwe. Zagrożenia dzieli się na 3 grupy: **biotyczne** (np. szkodliwe owady, grzyby patogeniczne); **abiotyczne** – ekstremalne zjawiska atmosferyczne (np. silne wiatry, śnieg, ulewne deszcze); **antropogeniczne** – wywołane przez człowieka (np. pożary, zaśmiecanie lasu).

### Co zagraża naszym lasom?



Infografika - cykl życia chrabąszcza majowego

Na terenie Nadleśnictwa Kościan jednym z najważniejszych problemów jest intensywne **żerowanie chrabąszczy**. Na terenie Leśnictwa Olejnica obserwuje się regularnie, co cztery lata, rójkę **chrabąszcza majowego**. Ostatnia stwierdzona silna rójka miała miejsce w 2021 roku.

## 2.1 Lasy o zwiększonej funkcji społecznej. Definicja.

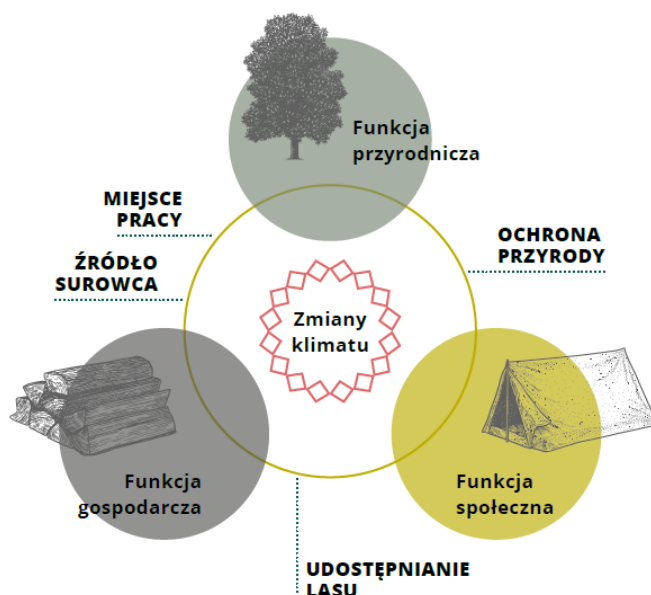
Lasy o zwiększonej funkcji społecznej obejmują:

- a) lasy intensywnie użytkowane rekreacyjnie,
- b) **tereny leśne w bezpośrednim sąsiedztwie ośrodków wypoczynkowych,**
- c) lasy uzdrowiskowe w strefach A i B (w rozumieniu ustawy z dnia 28 lipca 2005 r. o lecznictwie uzdrowiskowym, uzdrowiskach i obszarach ochrony uzdrowiskowej oraz o gminach uzdrowiskowych).

Priorytetem gospodarowania w lasach o zwiększonej funkcji społecznej **jest trwałość lasu, bezpieczeństwo odwiedzających i utrzymanie walorów krajobrazowych.** W takich lasach nadal będą realizowane prace leśne, ale w sposób jak najbardziej zindywidualizowany.

### Zasady gospodarowania:

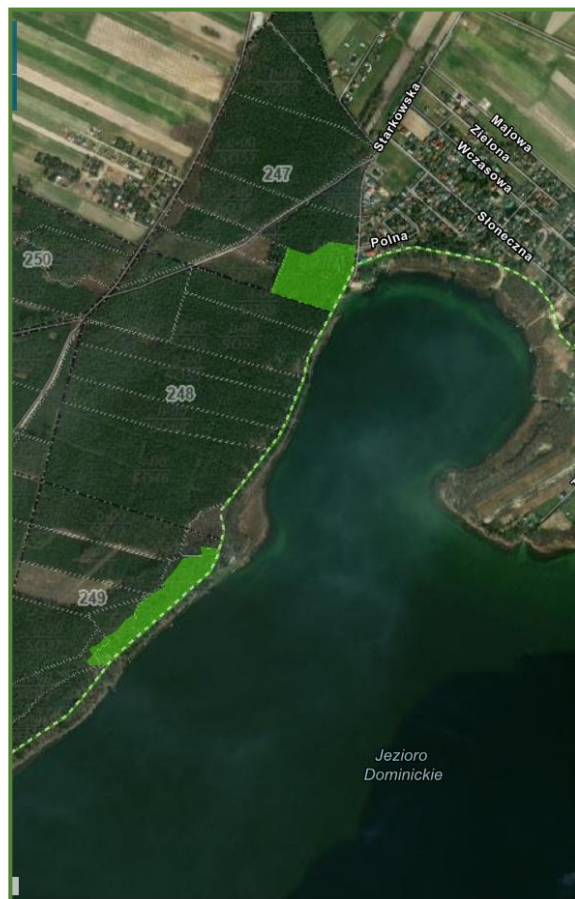
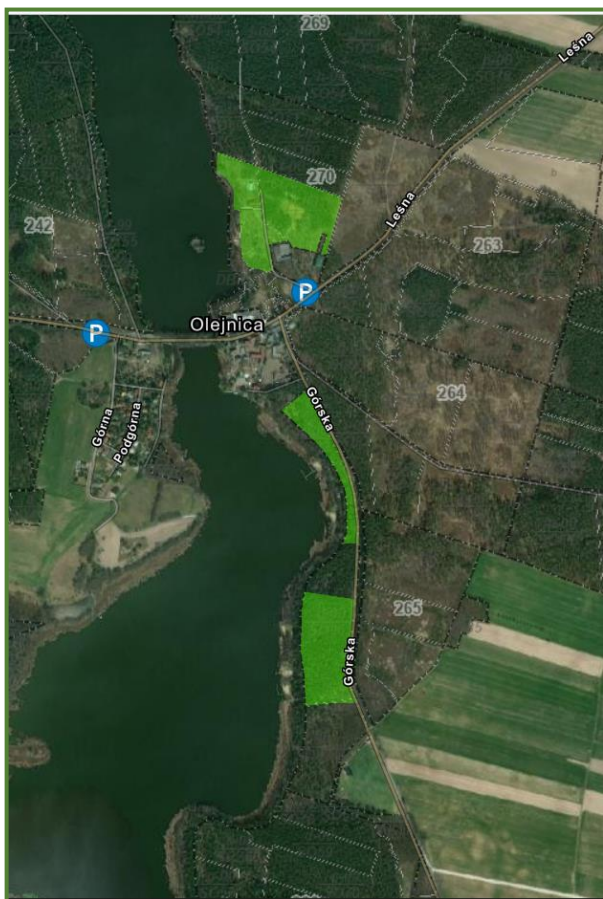
- ograniczenie stosowania zrębów zupełnych i preferowanie rębni złożonych (długotrwała przemiana pokoleń, nie skutkująca jednorazowym odślanianiem powierzchni),
- zabiegi gospodarcze nakierowane na poprawę stanu zdrowotnego i zróżnicowanie struktury,
- nacisk na odnowienia naturalne,- terminy wykonywania prac w okresie minimalnego ruchu rekreacyjnego.



Źródło: Opracowanie DGLP „Społeczna odpowiedzialność Lasów Państwowych”.

## 2.2 Lasy społeczne na terenie Nadleśnictwa Kościan.

Na terenie Nadleśnictwa Kościan wyznaczono **343,2 ha** lasów o zwiększonej funkcji społecznej. Zlokalizowane są one w obrębie leśnictw **Bonikowo** oraz **Olejnica**.



Mapy z lokalizacją lasów o zwiększonej funkcji społecznej – leśnictwa Bonikowo (z lewej) oraz Olejnica (powyżej)

### 3. Słowniczek pojęć:

#### TRZEBIEŻ

cięcia pielęgnacyjne wykonywane w drzewostanach dojrzewających, polegają na usuwaniu wyznaczonych drzew z drzewostanu.

#### CZYSZCZENIA

cięcia pielęgnacyjne wykonywane w uprawach i młodnikach, mające na celu uporządkowanie składu gatunkowego, formy zmieszania i struktury odnowienia oraz uregulowanie stopnia zagęszczenia i poprawę jakości drzewek.

#### ODNOWIENIE NATURALNE

nowe pokolenie lasu powstałe na skutek obsiewu i skielkowania nasion pochodzących z drzewostanu macierzystego (podokapowe lub boczne) oraz odroślowo z pnia i korzeni.

#### RĘBNIA

określa zasady wykonywania zespołu czynności, które mają na celu stopniową przemianę pokoleń w lesie w sposób zapewniający równoczesne usuwanie drzew i drzewostanów, tworzenie najkorzystniejszych warunków dla powstania i rozwoju nowego pokolenia drzew pożądaných gatunków, kształtowanie odpowiedniej budowy drzewostanu, zapewnienie naturalnej różnorodności biologicznej i trwałości w zmieniających się warunkach siedliska.

#### ODNOWIENIE SZTUCZNE

zakładanie upraw leśnych sadzeniem lub poprzez wysiew nasion w miejsce dotychczasowych drzewostanów usuniętych w toku użytkowania lub zniszczonych przez kłęski żywiołowe bądź na skutek starości drzewostanu.

#### PLAN URZĄDZANIA LASU -PUL

podstawowy dokument gospodarki leśnej opracowywany dla określonego obiektu, zawierający opis i ocenę stanu lasu oraz cele, zadania i sposoby prowadzenia gospodarki leśnej.





## Polecane źródła wiedzy:

- \* **Strona internetowa Lasów Państwowych** – baza wiedzy, aktualności

<https://www.lasy.gov.pl/pl>

- \* **Encyklopedia leśna** - specjalistyczny serwis internetowy obejmujący wiedzę o środowisku leśnym, gospodarce leśnej i ochronie przyrody

<https://www.encyklopedialesna.pl/>

- \* „**Echa Leśne**” to bezpłatny kwartalnik, magazyn przyjaciół lasu. Wersja online:

<https://www.lasy.gov.pl/pl/informacje/echa-lesne>





---

# Dziękujemy za spotkanie.

- Nadleśnictwo Kościan

---

Dane osoby, która pełni rolę konsultanta ds. komunikacji społecznej  
w Nadleśnictwie Kościan:

Karolina Dworanowska

telefon: 530 659 149

adres e-mail: [karolina.dworanowska@poznan.lasy.gov.pl](mailto:karolina.dworanowska@poznan.lasy.gov.pl)